

Graphics&Packing Technology Section ICN POLFA RZESZÓW S.A.		ULOTKA PIL		BAUSCH + LOMB	
Nazwa produktu Product Name	Hyaldrop Advanced 10ml DRP		Kolor nadruku Colours		
			Black		
Kraj Country (ISO)	BE; LU		Nr wyrobnika Spec No	14842	
Opracowane przez Designed by	Łukasz Kozioł lukasz.kozioł@valeant.com Phone: +48 17 865 5537		Kod Wytwórcy Manufacturer code	49620PB931/9-BNL	
Nr korekty Proof No	1	Data Date	08.05.2020	Kod farmaceutyczny Pharmacode	110
Kod wersji Valeant version code	P1BELU04		Inny kod Other code	-	
Rozmiar czcionki Font size	minimum 8 pt		Wymiar ulotki PIL size	148 x 420 mm	
Krój czcionki Font used	FranklinGothicCondITC font family		Gramatura papieru Paper weight	- g/m ²	
Komentarze Comments (Reason for the change)					
address update PMR_ICN-20-0534-A Factory (Packing site): DMP Berlin - TXLPrintpackaging@bausch.com					
Akceptacja Techniczna Technical Approval					
<div style="border: 1px dashed black; padding: 10px; background-color: #e0f0e0;"> <p>GENEHMIGT Von Kristina Kleinsorge , 19:38, 13.05.2020</p> </div>					
Akceptacja Działu ds. Rejestracji Regulatory Affairs Dept. Approval					
<div style="border: 1px dashed black; padding: 10px; background-color: #e0f0e0;"> <p>APPROUVÉ Par Isabelle Geeraert , 17:37, 15/05/2020</p> </div>					

Lees deze instructies zorgvuldig door – ze bevatten belangrijke informatie over het gebruik van dit product.
Heeft u nog vragen, raadpleeg dan uw apotheker, uw arts of neem contact met ons op.

BAUSCH + LOMB

Hyal Drop Advanced

0,24 % Natriumhyaluronaat

Beoogd gebruik Bevochtigingsmiddel voor het oog; (her-) bevochtigen van zachte en harde contactlenzen, tijdens het dragen.

Wat is Hyal Drop Advanced? Hyal Drop Advanced is een kristalheldere oogdruppeloplossing die 0,24% hyaluronzuur (als natriumhyaluronaat) bevat, en ook ingrediënten zoals natriumchloride, kaliumchloride, dinatriumfosfaatdodecahydraat, natriumdihydrogenfosfaatdihydraat en water voor injectie. De formule is heel goed verdraagbaar omdat ze geen bewaarmiddelen bevat.

De oogdruppels worden gepresenteerd in een bewaarmiddelvrij multidosis-systeem (MDO). Eenmaal geopend kan de flesje nog 6 maand gebruikt worden.

Waarom wordt Hyal Drop advanced gebruikt? Hyal Drop Advanced is de eerste keuze voor het onmiddellijk verzachten en hydrateren van droge ogen. Het verfrist op natuurlijke wijze en kalmeert je droge ogen, door de symptomen van vermoeide, gestreste en zelfs tranende ogen te verlichten.

Hyal Drop Advanced is geschikt voor het (her-)bevochtigen van zowel zachte als harde contactlenzen tijdens het dragen ervan, en verbetert merkbaar het comfort van uw contactlenzen, de hele dag lang.

Wanneer moet u Hyal Drop Advanced gebruiken? Hyal Drop Advanced is de eerste keuze oplossing. Het bevat de natuurlijke vochtinbrengende stof, hyaluronzuur (als natriumhyaluronaat), die aanwezig is in de structuur van een gezond menselijk oog en in de natuurlijke traanfilm.

Hyal Drop Advanced is ontwikkeld om op het oppervlak van het oog te blijven en zo een onmiddellijke bevochtiging te bieden voor alle symptomen van droge ogen. Het is een ideaal product voor iedereen die lijdt aan een reeks van symptomen van droge ogen zoals vermoeide, gestreste, brandende en/of tranende ogen.

Droge ogen worden veroorzaakt door

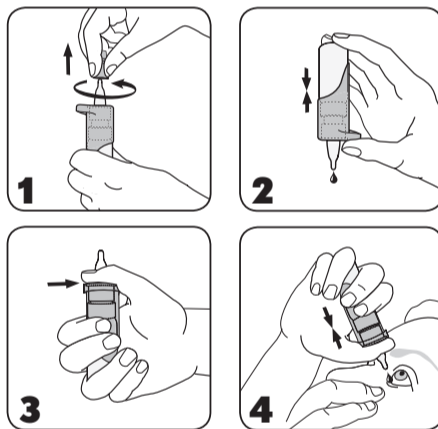
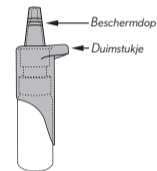
- externe factoren, zoals overmatig computerwerk, airconditioning, verwarming, sigarettenrook, wind, en het dragen van contactlenzen.
- andere factoren, zoals bepaalde geneesmiddelen (de anticonceptiepill, antihistaminica, bètablokkers, krampstillende middelen (antispasmodica), diuretica), of andere aandoeningen die een rol spelen in het ontstaan van droge ogen.

Hoe vaak en hoe lang Hyal Drop Advanced gebruiken? Breng een druppel Hyal Drop Advanced aan in het oog wanneer u dat nodig vindt. U kunt het elke dag gebruiken, zo vaak als u wilt. Er is geen limiet van de gebruiksduur.

Hoe gebruikt u Hyal Drop Advanced?

Het gepatenteerde pompmechanisme van Hyal Drop Advanced laat toe dat de oogdruppeloplossing geen bewaarmiddel bevat.

Algemene opmerking: Was uw handen voor elk gebruik. Vermijd contact tussen de punt van het flesje met uw vingers of uw ogen om mogelijke verontreiniging van de oplossing of verwondingen te voorkomen.



1. Verwijder de beschermende dop van het flesje met een draaiende beweging vóór elk gebruik.
2. **Let op! Vóór het eerste gebruik en als het flesje een tijdje niet is gebruikt:** Richt het flesje met de punt omlaag en druk herhaaldelijk op het pompmechanisme tot een druppel loskomt.
3. Houd het flesje vast zoals aangegeven: Plaats uw duim op het ergonomische duimstukje en sluit het onderste deel met uw vingers in. Twee vingers moeten op de bodem van het flesje worden geplaatst.
4. Richt het flesje met de punt omlaag. Leun iets achterover met uw hoofd. Trek uw onderste ooglid voorzichtig omlaag met een vinger van uw vrije hand, houd het flesje in verticale positie boven uw oog en druk voorzichtig op het pompmechanisme om één druppel in het oog te laten vallen.

Sluit daarna uw oog en knipper om de druppel optimaal op het oppervlak van uw oog te verspreiden.

5. Schud onmiddellijk na gebruik eventuele restdruppels af en zet de dop weer terug op de punt van het flesje.

Door het ontwerp van het flesje blijft een klein gedeelte van de oplossing in het flesje achter. Het opgegeven vulvolume kan echter volledig uit het flesje worden gehaald.

Wanneer moet u Hyal Drop Advanced niet gebruiken? Gebruik dit product niet als u overgevoelig bent voor een van de bestanddelen.

Belangrijke informatie over het gebruik van Hyal Drop Advanced

- Er werden zeer zelden lokale overgevoeligheidsreacties gemeld. In dergelijke gevallen moet behandeling beëindigd worden. Als u aanhoudend ongemak of irritatie ervaart, stop dan met het gebruik van het product en raadpleeg uw arts.
- Veiligheidsinformatie voor patiënten met een ernstige beschadiging van het hoornvlies: in zeer zeldzame gevallen werd afzetting van calciumfosfaat op het hoornvlies gemeld tijdens de behandeling met fosfaat-bevattende producten voor oogheelkundig gebruik.
- Raak de oppervlakte van het oog niet aan met het uiteinde van het flesje om een mogelijke verwonding van het oogoppervlak of besmetting van de oplossing te voorkomen.
- Eens geopend, deel dit flesje met niemand.
- Onzorgvuldig gebruik van het product in strijd met de gebruiksinstructies kan leiden tot het uit de hand glijden van het product, wat oogletsel kan veroorzaken.
- Schud na het aanbrengen mogelijke restdruppels af.
- Wacht ongeveer 15 minuten voordat u een ander oogproduct gebruikt.
- Eens geopend, gooi het product weg na 6 maanden.

- Niet gebruiken na de houdbaarheidsdatum.
- Niet gebruiken als de verpakking of het flesje is beschadigd.
- Het Hyal Drop Advanced flesje kan kleine plastic onderdelen bevatten die kunnen worden ingeslikt door kleine kinderen. Daarom moet Hyal Drop Advanced buiten het bereik van kinderen worden gehouden.

Hoe moet u Hyal Drop Advanced bewaren? Bewaren bij een temperatuur van +1 tot +25 °C.

Door het ontwerp van het flesje kunt u Hyal Drop Advanced tot 6 maanden na opening gebruiken.

Welke verpakkingen zijn beschikbaar? Hyal Drop Advanced is beschikbaar in verpakking van 10 ml oogdruppels.

Veillez lire attentivement ce mode d'emploi, il contient des informations importantes pour l'utilisation de ce produit. Si vous avez des questions, veuillez-vous adresser à votre pharmacien, votre médecin, votre ophtalmologiste médecin ou contactez-nous.

BAUSCH + LOMB

Hyal Drop Advanced

0,24% hyaluronate de sodium

Utilisation prévue Hydratation de l'œil sec et humidification durant le port de lentilles de contact souples ou rigides.

Qu'est-ce que Hyal Drop Advanced ? Hyal Drop Advanced est une solution ophtalmique qui contient de l'acide hyaluronique à 0,24% (sous forme de hyaluronate de sodium) ainsi que d'autres composants comme du chlorure de sodium, du chlorure de potassium, du phosphate disodique dodécahydraté, du phosphate monosodique di-hydraté et de l'eau pour injection. La formule est très bien tolérée car sans conservateur.

Les gouttes ophtalmiques se présentent dans un système multidose sans conservateur (MDO). Après ouverture, on peut l'utiliser pendant 6 mois.

Dans quel cas utiliser Hyal Drop Advanced ?

Hyal Drop Advanced est le produit de premier choix pour apaiser et humidifier instantanément les yeux secs. Il rafraîchit naturellement et calme vos yeux en soulageant les symptômes typiques causés par la sécheresse oculaire (yeux fatigués, irrités, mais aussi les yeux larmoyants).

Hyal Drop Advanced convient pour l'humidification rémanente durant le port de lentilles de contact souples et rigides et améliore durablement le confort du port de lentilles de contact durant toute la journée.

Quand devez-vous utiliser Hyal Drop Advanced ? Hyal Drop Advanced est le produit de premier choix. Il contient de l'acide hyaluronique (sous forme de hyaluronate de sodium), polymère naturel également présent dans les structures de l'œil humain et dans le film lacrymal naturel.

Hyal Drop Advanced est conçu pour rester sur la surface de l'œil et de fournir une hydratation immédiate et un soulagement instantané des symptômes liés à la sécheresse oculaire. C'est un produit idéal pour toute personne souffrant des symptômes de sécheresse oculaire tels que les yeux fatigués, irrités et/ou larmoient.

Ces symptômes sont souvent dus à :

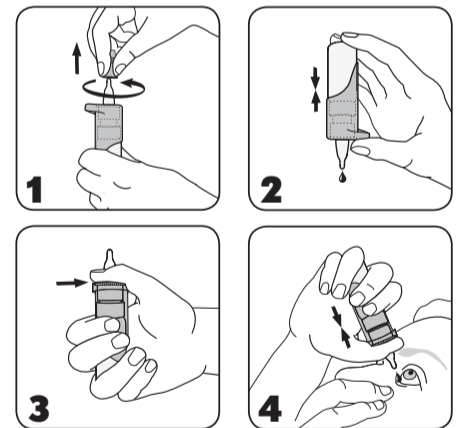
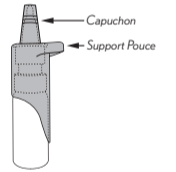
- des facteurs extérieurs comme un travail excessif sur écran, l'air climatisé, le chauffage, la fumée des cigarettes, le vent ou les lentilles de contact,
- ou autres facteurs, comme certains médicaments (la pilule contraceptive, les antihistaminiques, les bêtabloquants, les antispasmodiques, les diurétiques), ainsi que certaines maladies, qui peuvent aussi jouer un rôle important dans le développement de la sécheresse oculaire.

Combien de fois devez-vous utiliser Hyal Drop Advanced ? Instillez 1 goutte d'Hyal Drop Advanced dans l'œil lorsque vous en ressentez le besoin. Vous pouvez l'utiliser quotidiennement et aussi souvent que nécessaire. Il n'existe aucune limite de durée de traitement.

Comment devez-vous utiliser Hyal Drop Advanced ?

Le mécanisme de pompe breveté d'Hyal Drop Advanced permet d'avoir une solution sans conservateur.

Note générale : Lavez-vous les mains avant chaque utilisation. Évitez tout contact entre l'embout du flacon et vos doigts ou vos yeux afin d'éviter tout risque de contamination de la solution ou des blessures.



1. Enlevez le bouchon protecteur de l'embout du flacon en le tournant avant chaque utilisation.
2. **Attention ! Avant la première utilisation et si le flacon n'a pas été utilisé depuis un certain temps :** Retournez le flacon avec l'embout vers le bas et appuyez sur le flacon de manière répétée, jusqu'à ce qu'une goutte tombe.
3. Tenez le flacon comme indiqué : Placez votre pouce sur le support pouce ergonomique et tenez la partie inférieure avec vos doigts. Deux doigts doivent être placés sur le fond du flacon.
4. Retournez le flacon avec l'embout vers le bas. Penchez légèrement la tête en arrière. Tirez doucement votre paupière inférieure vers le bas avec un doigt de votre main libre, gardez le flacon en position verticale au-dessus de votre œil et appuyez en même temps sur le mécanisme de pompe pour appliquer une goutte dans l'œil.

Fermez l'œil et clignotez afin de diffuser la solution uniformément à la surface de votre œil.

5. Immédiatement après utilisation, secouez le flacon pour faire tomber les éventuelles gouttes résiduelles et replacez le bouchon sur l'embout du flacon.

En raison de la conception du flacon, il reste un peu de solution dans le flacon. On peut entièrement vider le flacon du volume de remplissage déclaré.

Quand ne faut-il pas utiliser d'Hyal Drop Advanced ? N'utilisez pas Hyal Drop Advanced en cas d'allergie à l'un de ses composants.

110

110

Graphics&Packing Technology Section ICN POLFA RZESZÓW S.A.		ULOTKA PIL		BAUSCH + LOMB	
Nazwa produktu Product Name	Hyaldrop Advanced 10ml DRP	Kolor nadruku Colours			
		Black			
Kraj Country (ISO)	BE; LU	Nr wykojnika Spec No	14842		
Opracowane przez Designed by	Łukasz Kozioł lukasz.kozioł@valeant.com Phone: +48 17 865 5537	Kod Wytwórcy Manufacturer code	49620PB931/9-BNL		
Nr korekty Proof No	1	Data Date	08.05.2020		
Kod wersji Valeant version code	P1BELU04		Inny kod Other code	-	
Rozmiar czcionki Font size	minimum 8 pt	Wymiar ulotki PIL size	148 x 420 mm		
Krój czcionki Font used	FranklinGothicCondITC font family	Gramatura papieru Paper weight	- g/m ²		
Komentarze Comments (Reason for the change)					
address update PMR_ICN-20-0534-A Factory (Packing site): DMP Berlin - TXLPrintpackaging@bausch.com					
Akceptacja Techniczna Technical Approval					
Akceptacja Działu ds. Rejestracji Regulatory Affairs Dept. Approval					

Informations importantes concernant l'utilisation d'Hyal Drop Advanced ?

- Dans de très rares cas, des réactions d'hypersensibilité, comme des réactions allergiques locales, peuvent survenir. Dans ce cas, arrêtez l'utilisation du produit. Si vous ressentez une gêne ou une irritation persistante, arrêtez d'utiliser le produit et consultez votre médecin.
- Information de sécurité pour les patients présentant une altération importante de la cornée : Dans de très rares cas, des dépôts de phosphate de calcium sur la cornée ont été rapportés en association avec l'utilisation de collyre contenant des phosphates.
- Évitez de toucher la surface de l'œil avec l'embout du flacon pour éviter tout risque de blessure ou de contamination de la solution.
- Une fois ouvert, ne partagez pas ce flacon avec d'autres personnes.
- Une mauvaise utilisation du produit allant à l'encontre des instructions d'utilisation peut provoquer la chute du flacon de votre main et causer des blessures à l'œil.
- Après utilisation, secouez le flacon pour éliminer de possibles gouttes résiduelles.
- Attendez environ 15 minutes avant d'utiliser un autre collyre.
- Après ouverture, jetez ce produit après 6 mois.
- Ne pas utiliser après la date d'expiration.
- Ne pas utiliser si l'emballage ou le flacon est endommagé.
- Le flacon d'Hyal Drop Advanced peut contenir de petites particules en plastique pouvant être avalées par de jeunes enfants. Par conséquent, Hyal Drop Advanced doit être gardé hors de la portée des enfants.

Comment conserver Hyal Drop Advanced ? A conserver à une température comprise entre + 1 °C et + 25 °C. Le flacon est conçu de sorte que vous puissiez utiliser Hyal Drop Advanced pendant 6 mois après ouverture.

Présentation Hyal Drop Advanced est disponible en flacon de 10 ml.

Bitte lesen Sie diese Gebrauchsanweisung sorgfältig durch – sie enthält wichtige Informationen über die Anwendung des Produkts. Wenn Sie Fragen haben, wenden Sie sich an Ihren Apotheker, Arzt oder direkt an uns.

BAUSCH + LOMB

Hyal Drop Advanced

0,24 % Natriumhyaluronat

Verwendungszweck Augenbefeuchtungsmittel sowie zur (Wieder) Benetzung von weichen und harten Kontaktlinsen während des Tragens.

Was ist Hyal Drop Advanced? Hyal Drop Advanced ist eine klare Augentropfenlösung, die 0,24 % Hyaluronsäure (als Natriumhyaluronat) sowie als sonstige Bestandteile Natriumchlorid, Kaliumchlorid, Natriumphosphat-Dodecahydrat, Natriumdihydrogenphosphat-Dihydrat und Wasser für Injektionszwecke enthält.

Die Formulierung ist frei von Konservierungsmitteln und damit sehr gut verträglich.

Die Augentropfen werden in einem fortschrittlichen und konservierungsmittelfreien Mehr-Dosis-System (MDO) vertrieben. Das Produkt kann nach dem ersten Öffnen 6 Monate lang verwendet werden.

Wofür wird Hyal Drop Advanced angewendet? Hyal Drop Advanced ist das Produkt der ersten Wahl für die umgehende Linderung und Befeuchtung bei trockenen Augen. Es erfrischt und beruhigt trockene Augen auf natürliche Weise und lindert die Symptome bei müden, gestressten und selbst bei tränenden Augen. Hyal Drop Advanced eignet sich für die Benetzung und Nachbenetzung von weichen und harten Kontaktlinsen während des Tragens und erhöht dadurch spürbar den Komfort der Linsen, den ganzen Tag lang.

Wann sollte Hyal Drop Advanced angewendet werden? Hyal Drop Advanced ist die Lösung der ersten Wahl. Sie enthält das natürliche Befeuchtungsmittel Hyaluronsäure (als Natriumhyaluronat), das in den Strukturen eines gesunden menschlichen Auges und im natürlichen Tränenfilm vorkommt.

Hyal Drop Advanced verbleibt auf der Augenoberfläche und versorgt diese umgehend mit Feuchtigkeit bei allen Symptomen des trockenen Auges. Es ist das ideale Produkt für alle, die unter den Symptomen des trockenen Auges leiden, wie z. B. müde, gestresste, brennende und/oder tränende Augen.

Trockene Augen werden verursacht durch:

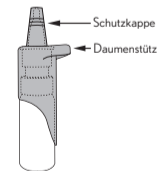
- externe Umweltfaktoren, wie z.B. übermäßiges Arbeiten am Computer, Klimaanlage, Heizung, Zigarettenrauch, Wind, und das Tragen von Kontaktlinsen.
- Andere Faktoren, wie bestimmte Medikamente (die Antibabypille, Antihistaminika, Betablocker, Antispasmodika, Diuretika), oder bestimmte Krankheiten die eine Rolle bei der Entstehung von Trockenen Augen spielen.

Wie häufig und wie lange sollte Hyal Drop Advanced angewendet werden? Geben Sie bei Bedarf jeweils einen Tropfen Hyal Drop Advanced ins Auge. Sie können die Tropfen täglich und so oft anwenden, wie Sie möchten. Die Anwendungsdauer ist nicht begrenzt.

Wie ist Hyal Drop Advanced anzuwenden?

Das patentierte Pumpmechanismus von Hyal Drop Advanced ermöglicht die Augentropfenlösung die Abwesenheit ein Konservierungsmittel.

Allgemeine Bemerkung: Waschen Sie sich für jeden Gebrauch die Hände. Vermeiden Sie, dass die



Fabrikant
Fabricant
Hersteller

Dr. Gerhard Mann
Chem.-pharm. Fabrik GmbH
Brunsbütteler Damm 165/173
13581 Berlin/Berlin

Verdeler/Distributeur/ Verteiler:
Bausch & Lomb Pharma nv, Bvd.
Lambertmontlaan 430, B-1030 Brussel/
Bruxelles / Brüssel



Bewaren tussen 1°C en 25°C
Conserver entre 1°C et 25°C
Aufbewahren zwischen 1°C und 25°C



Niet gebruiken als de verpakking is beschadigd
Ne pas utiliser si l'emballage est endommagé
Bei beschädigter Verpackung nicht verwenden.



Raadpleeg de gebruiksaanwijzing
Lire la notice d'emploi
Gebrauchsanweisung beachten!



Houdbaarheidsdatum
Date d'expiration
Verwendbar bis



Na eerste opening blijft het product nog 6 maand bewaard.
Après la première utilisation, le produit se conserve 6 mois.
Das Medizinprodukt 6 Monate nach dem ersten Öffnen entsorgen.



Lotnummer
Numéro de lot
Chargennummer

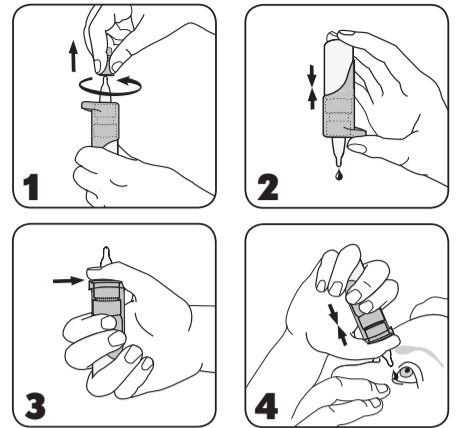


Sterilisatiemethode, aseptisch
Méthode de stérilisation aseptique
Steril durch Anwendung aseptischer Verfahrenstechniken



Let op: raadpleeg de gebruiksaanwijzing.
Attention : Lire la notice d'emploi
Achtung: Gebrauchsanweisung lesen

Tropfspritze in Kontakt mit Ihren Fingern oder deine Augen kommt, um einer möglichen Kontamination der Lösung oder Verletzungen vorzubeugen.



1. Nehmen Sie vor jeder Anwendung die Schutzkappe von der Spitze der Flasche mit einer drehenden Bewegung ab.

2. **Achtung! Vor der ersten Anwendung oder wenn die Flasche einige Zeit lang nicht verwendet wurde:**

Drehen Sie die Flasche mit der Tropfspritze nach unten. Betätigen Sie wiederholt den Pumpmechanismus, bis ein Tropfen austritt.

3. Halten Sie die Flasche wie angegeben:

Legen Sie Ihren Daumen auf das ergonomische Daumenstück und umschließen Sie den unteren Teil mit den Fingern. Zwei Finger müssen auf den Boden der Flasche gelegt werden.

4. Drehen Sie die Flasche um – mit der Tropfspritze nach unten – und neigen Sie den Kopf leicht nach hinten. Ziehen Sie mit einem Finger der freien Hand Ihr unteres Augenlid vorsichtig nach unten. Halten Sie die Flasche senkrecht über Ihre Augen und drücken Sie vorsichtig den Pumpmechanismus zusammen, um einen Tropfen in das Auge einzutropfen. Vermeiden Sie es, die Oberfläche Ihres Auges mit der Tropfspritze zu berühren, um mögliche Verletzungen zu vermeiden.

Schließen Sie anschließend das Auge und blinzeln Sie, um den Tropfen gut auf der Augenoberfläche zu verteilen.

5. Schütteln Sie unmittelbar nach der Anwendung eventuell verbliebene Tropfen ab und setzen Sie die Schutzkappe wieder auf die Tropfspritze auf.

Aufgrund des Flaschensdesigns verbleibt eine geringe Menge Lösung in der Flasche. Das angegebene Füllvolumen kann vollständig aus der Flasche entnommen werden.

Wann darf Hyal Drop Advanced nicht angewendet werden?

Wenden Sie das Produkt nicht an, wenn Sie allergisch auf einen der Inhaltsstoffe reagieren.

Wichtige Informationen zur Anwendung von Hyal Drop Advanced

- Lokale Überempfindlichkeitsreaktionen wurden sehr selten berichtet. Brechen Sie die Anwendung in solchen Fällen ab. Wenn anhaltende Beschwerden oder Reizungen auftreten, verwenden Sie das Produkt nicht mehr und suchen Sie einen Arzt auf.
- Sicherheitsinformation für Patienten mit schwerer Hornhautschädigung: In sehr seltenen Fällen wurde Ablagerung von Calciumphosphat auf der Hornhaut während der Behandlung mit phosphathaltigen Augenpräparaten berichtet.
- Berühren Sie die Augenoberfläche nicht mit der Tropfspritze, um mögliche Verletzungen der Augenoberfläche oder eine Verunreinigung der Lösung zu vermeiden.
- Teilen Sie diese Flasche nach dem Öffnen nicht mit anderen Personen.
- Unvorsichtiger Gebrauch des Produkts entgegen der Gebrauchsanweisung kann zum Abrutschen des Produkts aus der Hand und zu Verletzungen am Auge führen.
- Schütteln Sie eventuell verbliebende Tropfen nach der Anwendung ab.
- Warten Sie ca. 15 Minuten, bevor Sie ein anderes Präparat am Auge anwenden.
- Nach dem Öffnen das Produkt nach 6 Monaten entsorgen.
- Nach dem Mindestverwendbarkeitsdatum nicht mehr verwenden.
- Bei beschädigter Verpackung oder Flasche nicht verwenden.
- Hyal Drop Advanced wird in eine Flasche mit kleinen Kunststoffteilen gefüllt, die von kleinen Kindern verschluckt werden können. Daher sollte Hyal Drop Advanced außerhalb der Reichweite von Kindern aufbewahrt werden.

Wie ist Hyal Drop Advanced aufzubewahren? Lagern Sie das Produkt bei +1 bis +25°C.

Dank des Flaschensdesigns kann Hyal Drop Advanced nach dem ersten Öffnen 6 Monate lang verwendet werden.

Packungsgrößen Hyal Drop Advanced ist in Packungsgrößen mit 10 ml Augentropfen erhältlich.

Hyal Drop Advanced, 2018-09
©/TM are trademarks of Bausch & Lomb Incorporated or its affiliates.
© Bausch & Lomb Incorporated.

P1BELU05 49620PB931/9-BNL